



présenté par



ANS
À FAIRE **BOUGER**
DES **MONTAGNES**



Rencontre des participants 2025

1. Mot de bienvenue
2. Objectifs et déroulement de la rencontre
3. Mise à jour (météo et inscriptions)
4. 25^e anniversaire
5. Programmation et horaire du week-end
6. Parade et départ des participants
7. Coup de minuit
8. Plans des parcours
9. Dernier sprint de votre collecte
10. Services aux participants



Objectifs et déroulement de la session

1. Session d'information générale
2. Présentation des nouveautés 2025
3. Logistique des moments clés
4. Période de questions



Inscriptions et dons au 2 décembre 2025

524

Équipes inscrites

5 499 266 \$

Dons amassés

4594

Participants



Mise à jour montagne et météo

1. Ouverture de la montagne – 27 novembre
2. Annonce officielle de la Coupe du Monde
3. Météo et conditions favorables

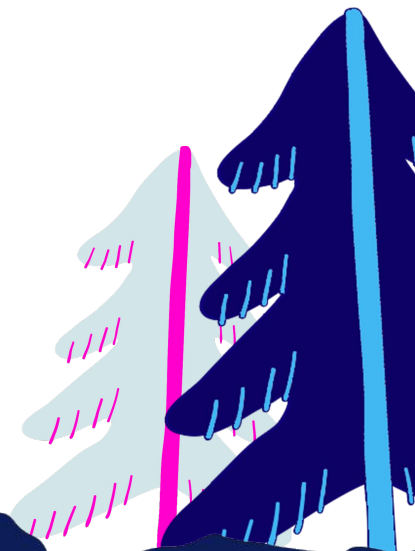




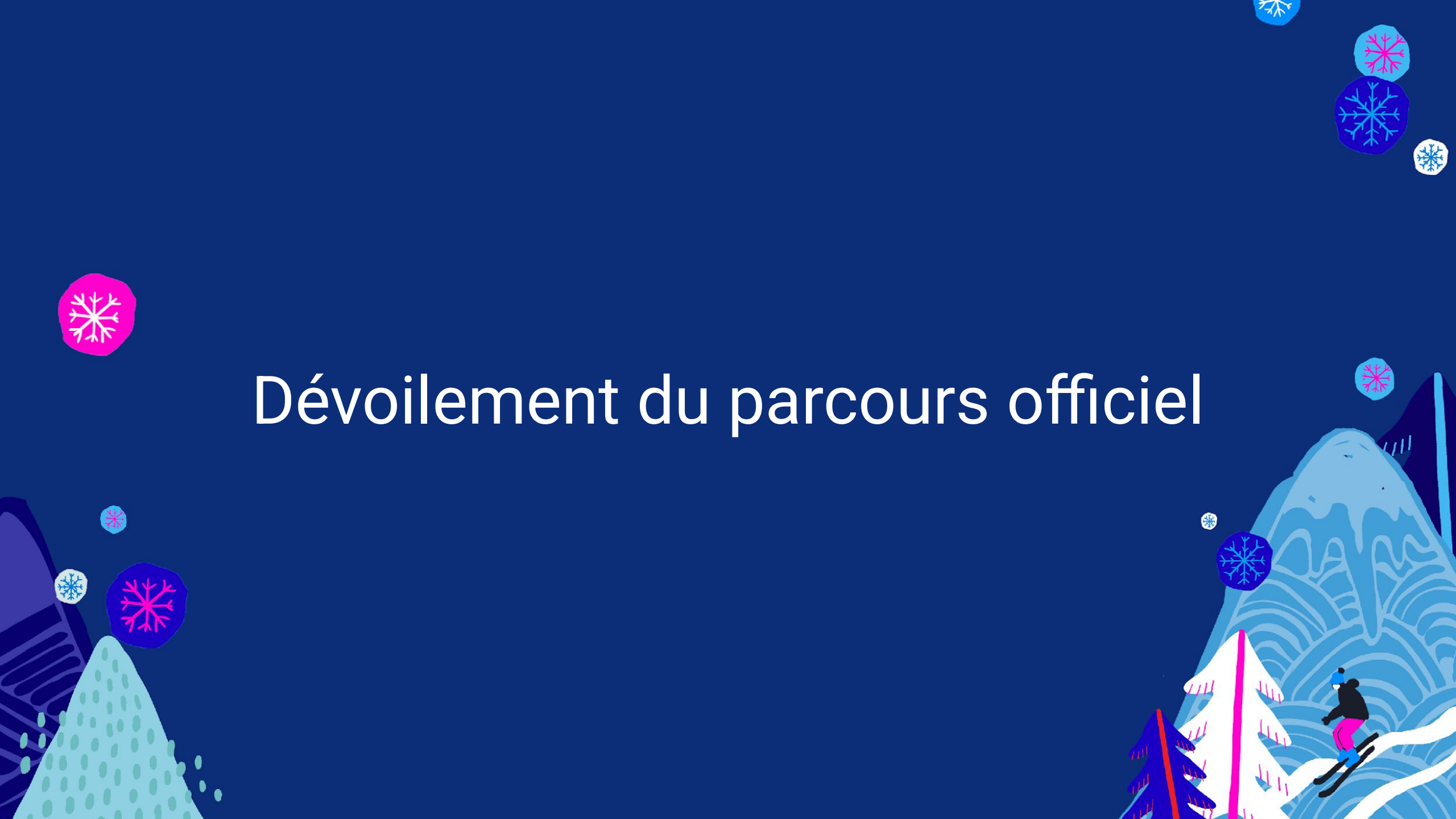
Nouveautés du 25^e



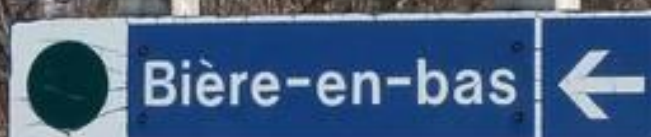
- 25h de Tremblant!
- Inauguration du parcours officiel 24h
- Dévoilement du monument 24h
- Le Cœur du 24h
- Nouvel horaire pour le samedi matin
- Service de navette



Dévoilement du parcours officiel



Parcours officiel - 24h Tremblant

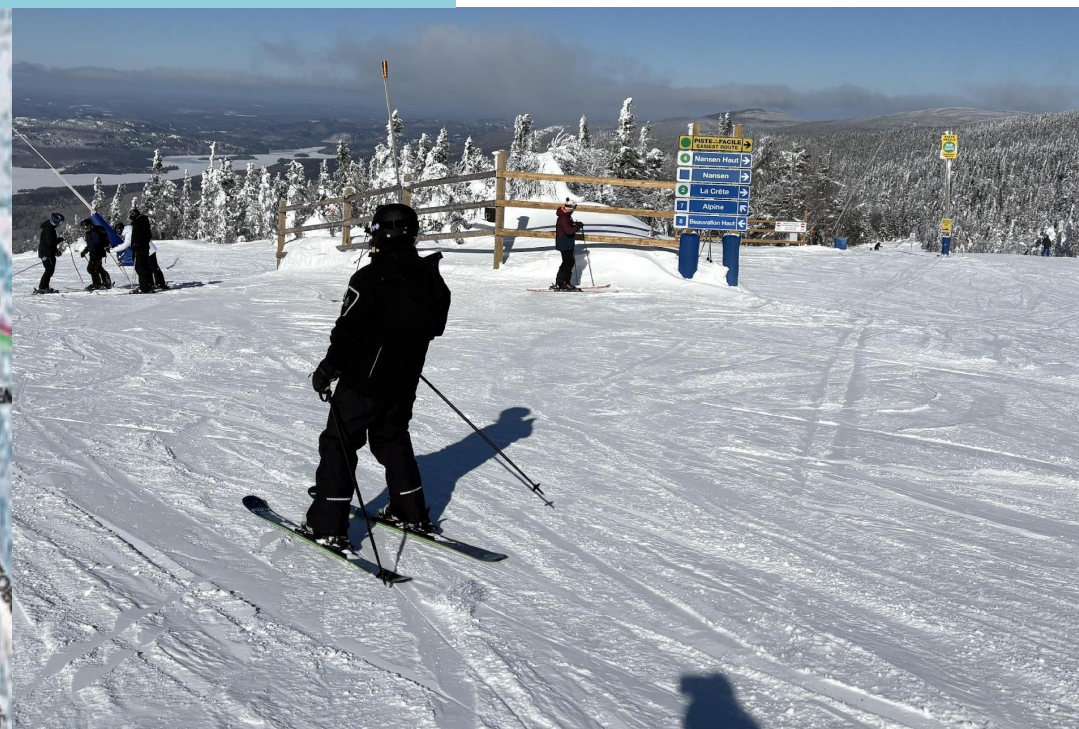


24h
TREMBLANT

présenté par



Parcours officiel - 24h Tremblant



24h
TREMBLANT

présenté par



Parcours officiel - 24h Tremblant

Concept d'affichage Top Beauvallon

24h TREMBLANT

LE PARCOURS OFFICIEL DU 24H TREMBLANT

Depuis 35 ans, Tremblant est l'âme d'un événement légendaire qui rassemble des milliers de personnes autour d'un même rêve : qu'un jour, tous les enfants puissent grande et s'élever au monde.

Nous vous invitons à aller sur les traces des participants du 24h Tremblant.

SUR CE PARCOURS :

- Plus de 5 000 participants se relaient chaque année pendant 24 heures
- 16 équipes (chaque équipe une dizaine, chaque race distants un symbole d'espérance de vie)
- Une abnction extraordinaire : plus de 10 millions \$ annuels depuis 2001.

Id sur ce parcours, on fait bouger des montagnes!

Scènes de course



24H TREMBLANT - OFFICIAL COURSE

For 35 years, Tremblant has been the heart of a legendary event that brings thousands of people together around a common dream: that one day, all children can grow up and move on to the world.

One day, we will see the children of the 24h Tremblant.

ON THE COURSE :

- More than 5,000 participants relay each other every 24 hours
- 16 teams (each team a dozen, each race distants a symbol of hope)
- An extraordinary abnction : more than 10 million \$ annually since 2001.

On the course, we move mountains!

Scenes of race



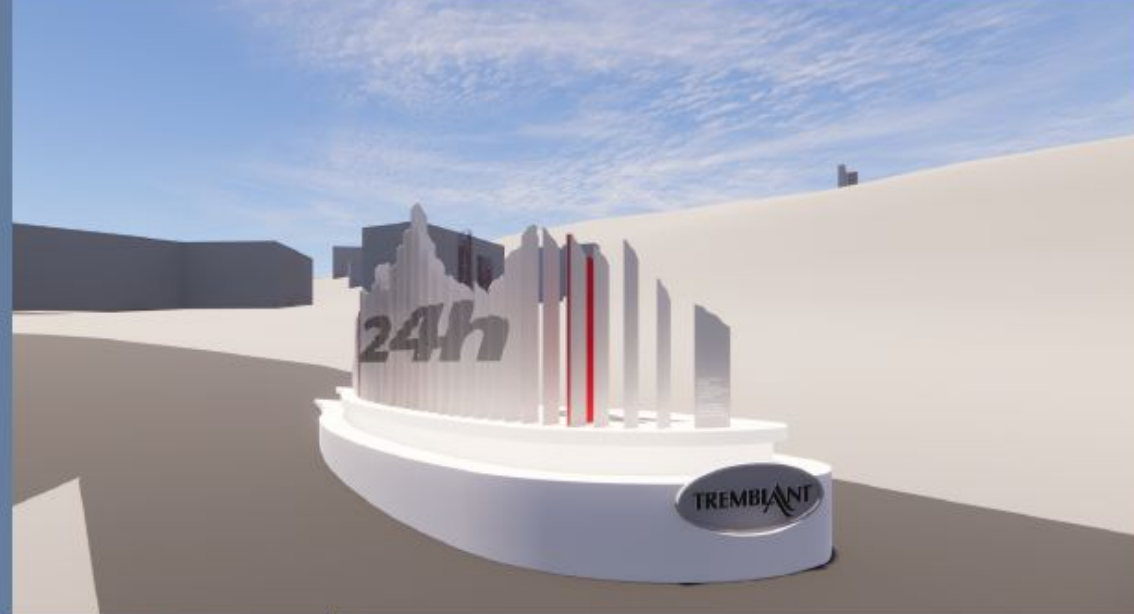
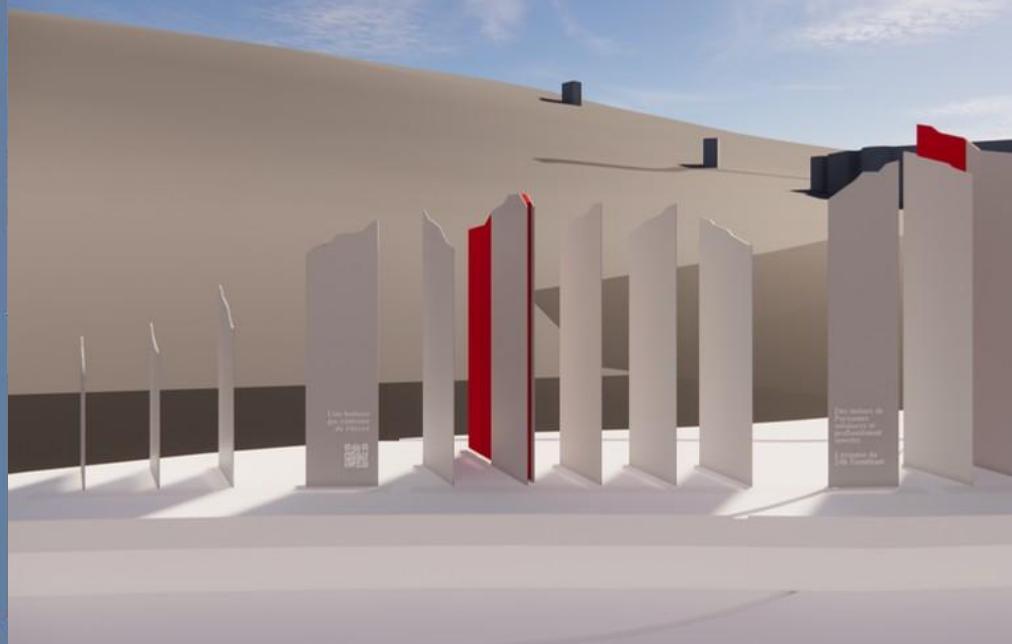
Dévoilement du monument



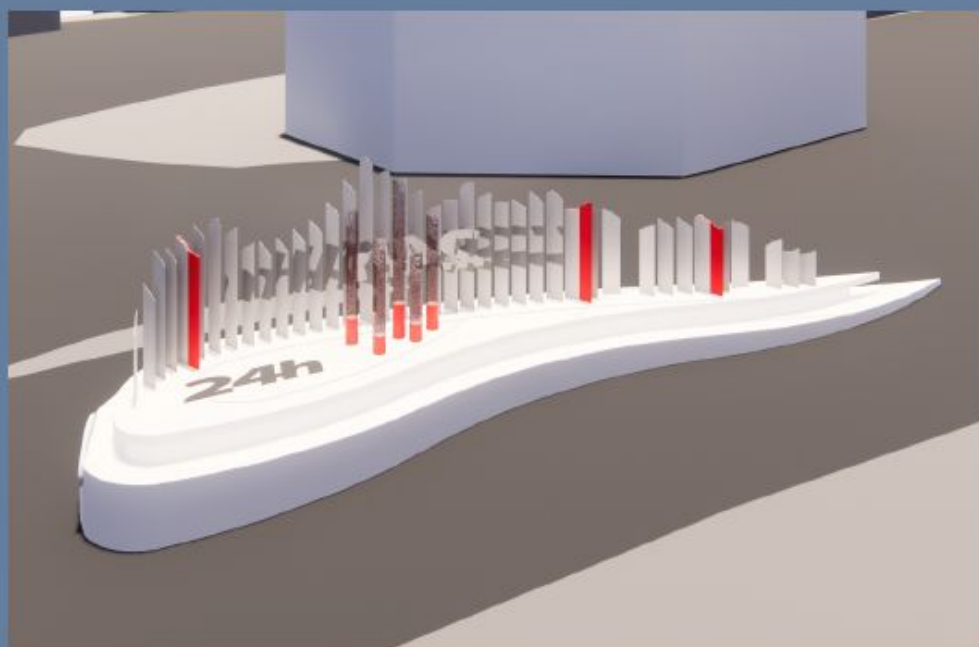
Images du lieu et du monument actuel

24h
TREMBLANT





Vue - 24h dissimulé



Vue de la montagne

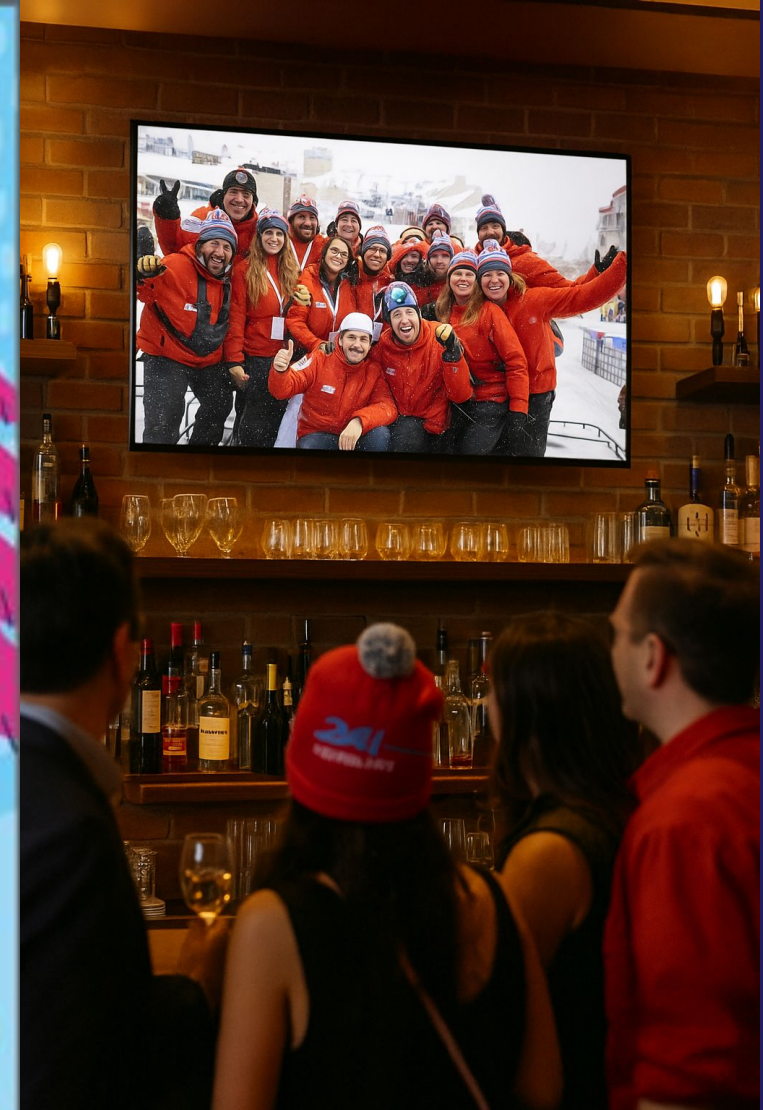


Vue de la rue des Rempart - Soirée

Programmation



Le Cœur du 24h – Resto bar Le Shack



Le Cœur du 24h – Resto bar Le Shack

- Nouveau lieu de rassemblement des participants
- Service de restauration
- Terrasse expo 25^e
- Ambiance 24h avec diffusion des spectacles sur les écrans
- « Late night DJ sets »
- Photobooth



Programmation – Les incontournables du vendredi



Friday
From 5 p.m.

Happy hour at Le P'tit Caribou

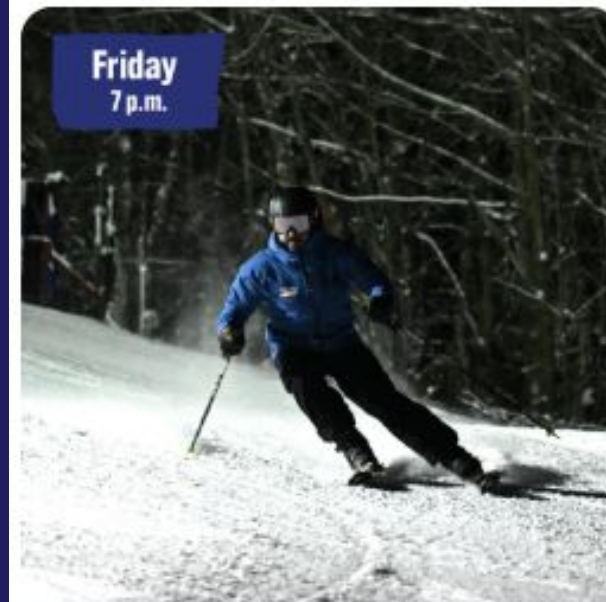
A welcome cocktail will be offered to the first 100 participants!



Friday
5:45 p.m.

National Bank VIP Night Ski Runs

VIP Activity Loyalty+ Program



Friday
7 p.m.

Evening Skiing

Evening skiing is free for all participants, regardless of discipline!



Programmation – Les incontournables du vendredi



NUIT POLAIRE BORÉALE

Au pied des pentes

Bar, musique d'ambiance, animation.

21 h à 1 h 30

Party 25^e

Site extérieur au pied des pentes :

21 h Del Arte and Forest

22 h **Qualité Motel**

23 h 30 The Jammin Kid

1 h Last call

Fêtez en équipe, jeux extérieurs, animation et surprises.



« Late night » au Cœur du 24h

23 h à 1 h

Les 3 DJ'S

- **MightyKat**
- **Soundshaper**
- **Luc Raymond**

Samedi matin: Déjeuner sur réservation



Team Breakfast

Fuel up before the official start with this complimentary breakfast.

Fairmont

7 h 30
8 h 30
9 h 30

Westin

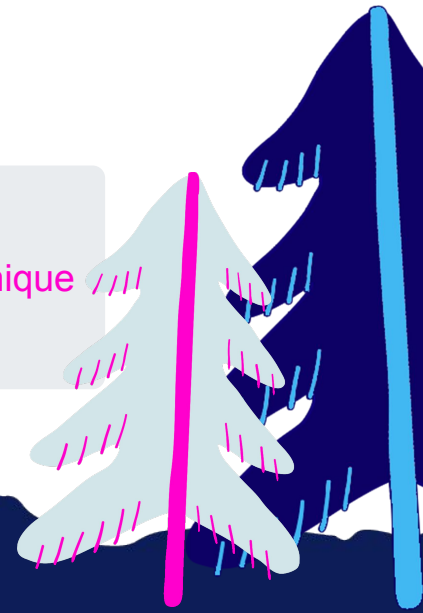
7 h 30
8 h 30
9 h 30

Camp de base

7 h 00
8 h 00
9 h 00
10 h 00

PRÉVOIR:

Votre billet imprimé ou électronique
Portez votre bracelet ROUGE



Samedi matin: Horaire devancé d'une heure!



Saturday
From 10 a.m.

The 24h's Official Kick-off

NEW SCHEDULE: Attend the children's presentation starting at 10:30 AM!



Saturday
11 a.m.

25th anniversary Parade & Challenge Kick Off

NEW LOCATION: Relive the history of the 24h Tremblant through a colourful parade!



Déroulement du départ



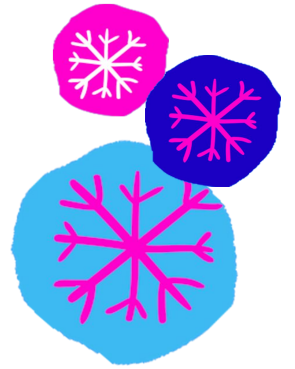
Résumé du départ – Place des Voyageurs

Lieu : Place des Voyageurs

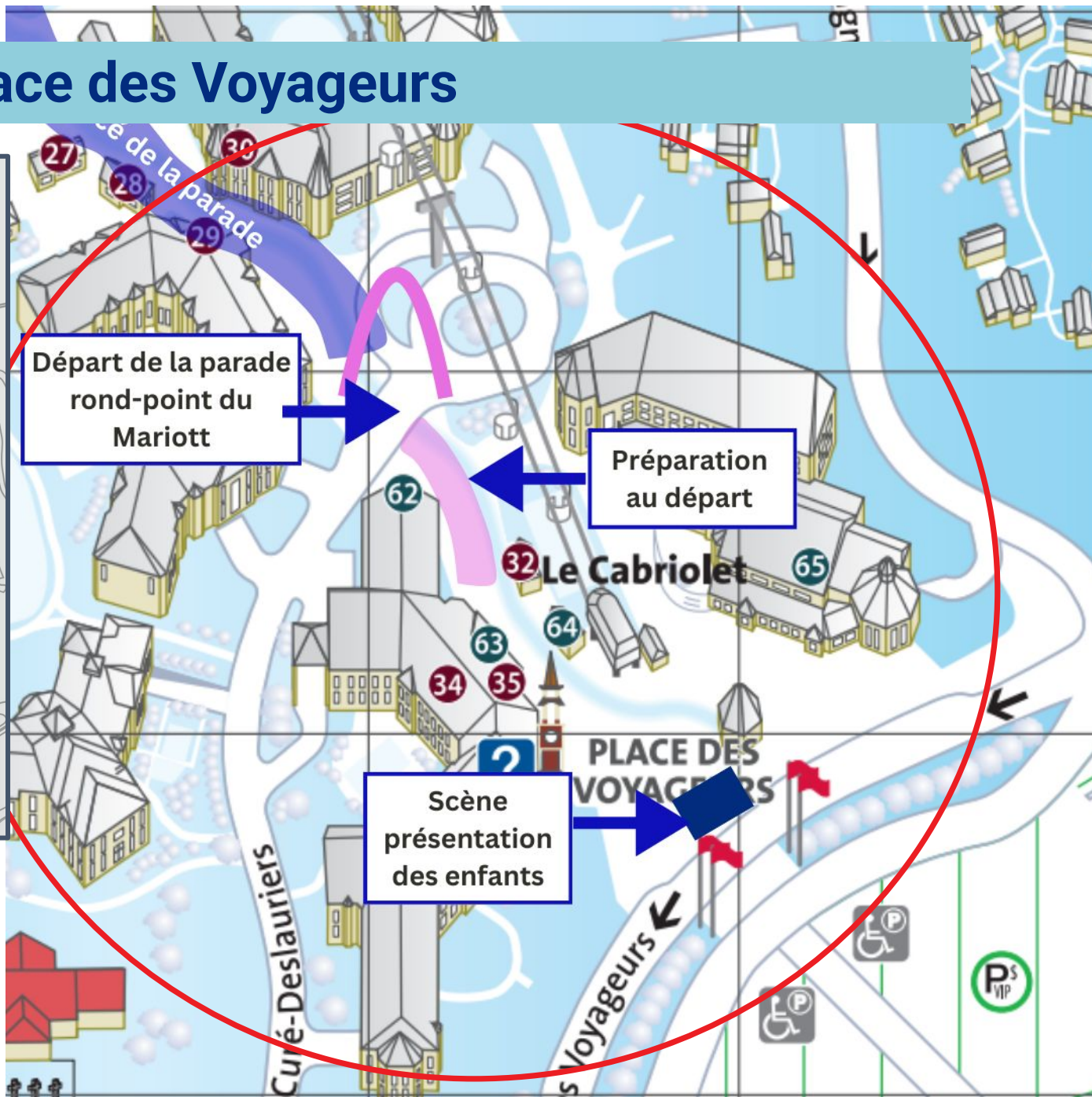
- 10 h 00 Rassemblement et animation
- **10 h 30 Présentation officielle des enfants sur scène**

Lieu : Rond-point du Marriott

- 10 h 50 : Déplacement des participants pour la parade
- **11 h : Début de la parade du 25^e**
- **11 h 30 : Départ des participants pour le défi sportif**



Plan de départ – Place des Voyageurs



Résumé du départ – Rond-point du Marriott

SKI

Avant le départ : Déposez vos skis et bâtons sur le **support près de la télécabine** (un bénévole vous guidera)

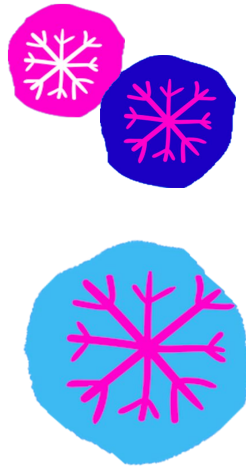
- Recommandé de faire la montée de la rue des Remparts avec des espadrilles

MARCHE ET COURSE

- **Vestiaire** disponible dans la **zone d'encouragement/transition marche et course** pour y déposer vos objets personnels après le premier tour.

RANDONNÉE ALPINE

- **Avant le départ :** Déposez vos skis et bâtons sur le support dans la **zone de transition**
- Recommandé de faire la montée de la rue des Remparts avec des espadrilles

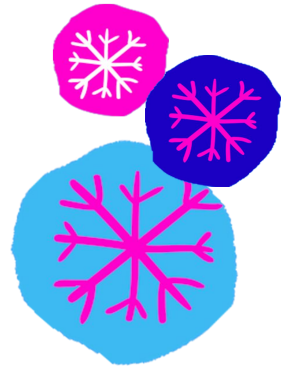


Déroulement de la parade et départ officiel

Lieu : Départ au Rond-point du Marriott et tracé rue des Remparts

Préparation au départ 11 h

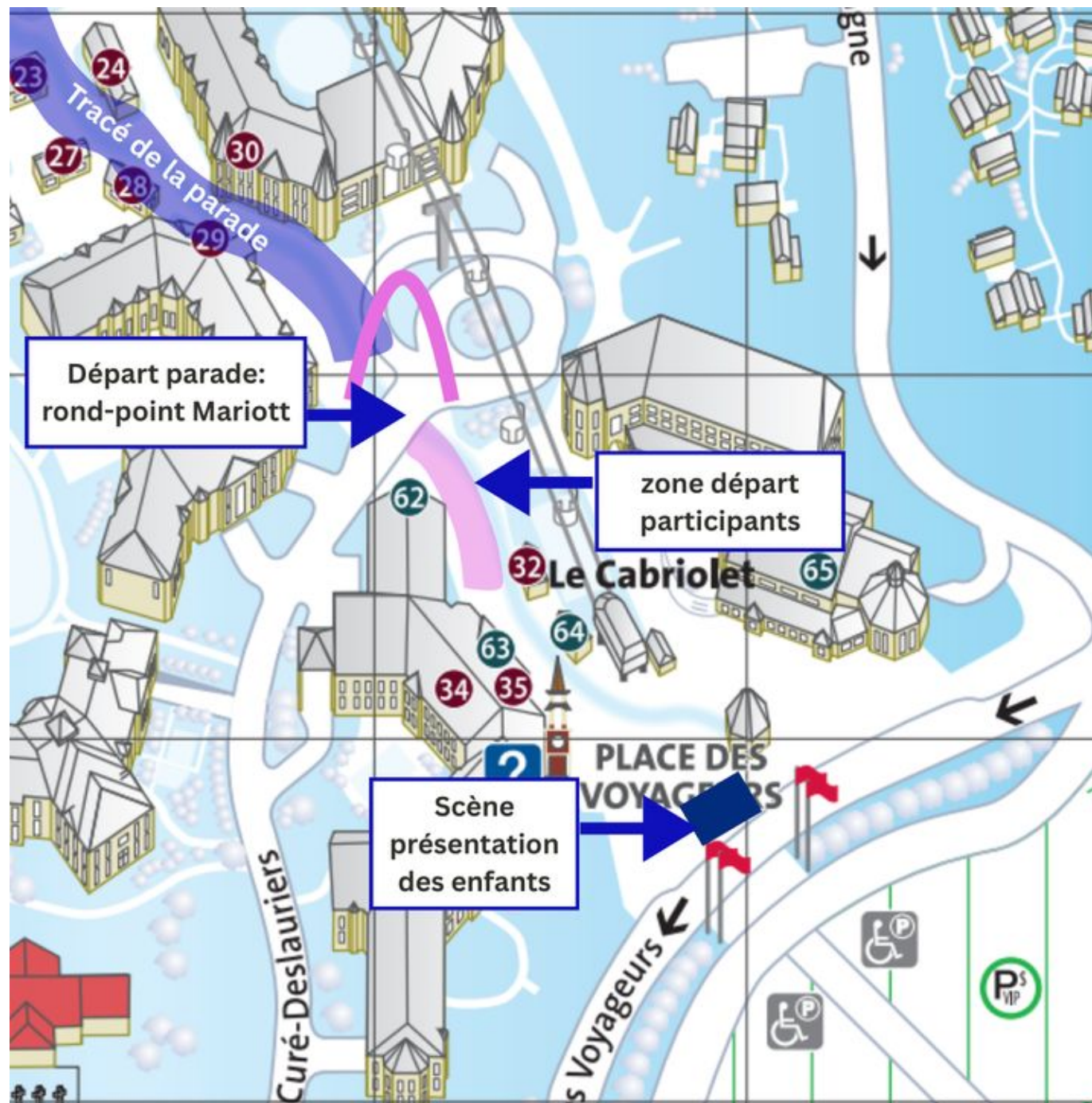
- **1 participant** par équipe est admis
- Port du dossard obligatoire
- **Les participants qui prennent le départ sont intégrés à la parade**



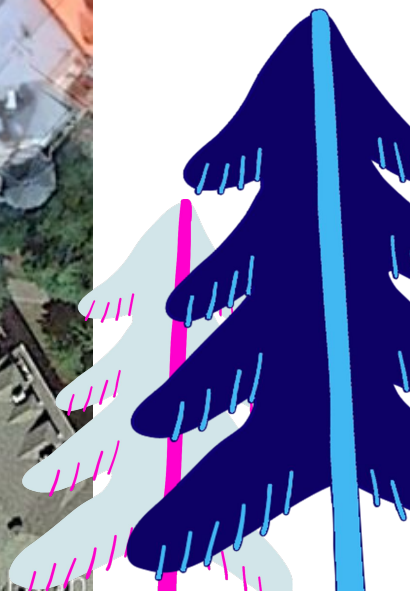
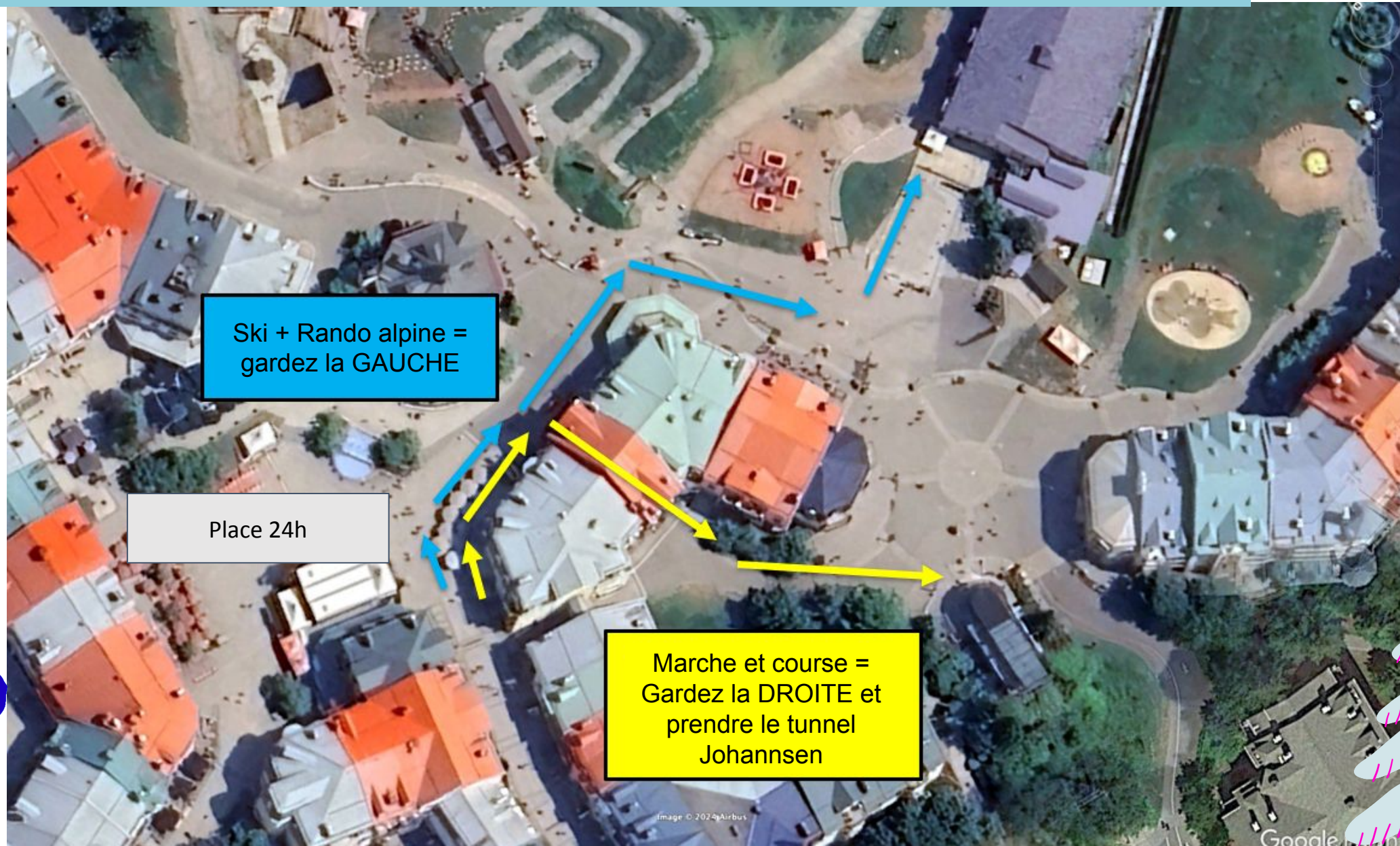
POINTS IMPORTANTS

- Parade d'honneur à la marche et non compétitive
- Parade est séparée en 7 vagues – Dernière vague est celles des participants
- Mise en position se fait de la boutique Explore!
- 7e vague prend le départ approximativement à 11 h 20

Notre équipe d'animation vous guidera à chaque étape lors du départ; ceci est à titre informatif simplement.



Parade – Séparation ski / marche et course

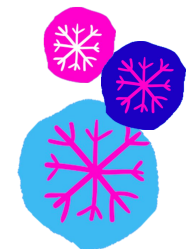


Déroulement du premier tour

- 1 participant par équipe prend part à la parade de départ;
- Le participant du départ doit porter son dossard et sa puce;
- La parade parcourra la rue des Remparts vers la base de la montagne;
- Le défi sportif chronométré débutera à l'entrée de vos parcours respectifs.

Marche-course

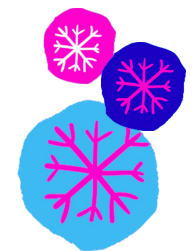
- Les coéquipiers qui souhaitent **rejoindre** le participant ayant pris part à la parade pour le premier tour doivent **attendre à la Place des Voyageurs (base cabriolet)**.



Nombre de participants par discipline

Nombre de participants sur le parcours par discipline, après la parade et tout au long du défi :

- **Ski : 1**
- **Rando alpine : jusqu'à 12**
- **Ski + rando : 1 skieur et 6 randonneurs**
- **Marche, marche + course : jusqu'à 6**
(SAUF durant la dernière heure dimanche 11 h 00 à midi - jusqu'à 12)
- **Course : 2**



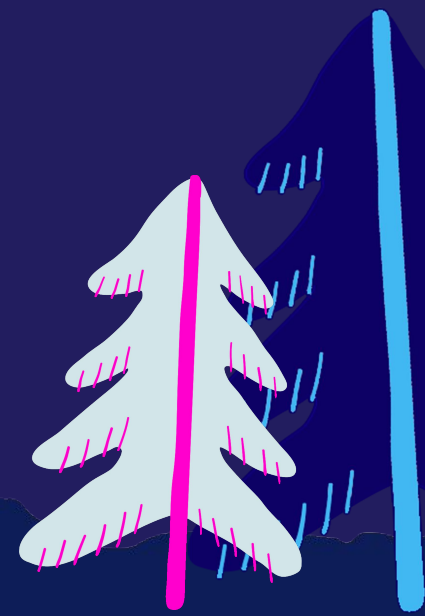
Un samedi festif tout en spectacle – Concert après-ski



16 h 00

Concert après-ski – Fouki

Spectacle festif et moment d'émotion alors que les enfants viendront remercier les participants du 24h.



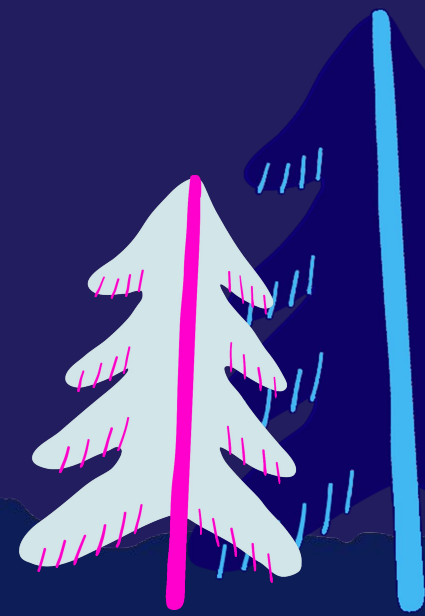
Un samedi festif tout en spectacle – Grand concert 24h



20 h 00
DJ Sandy Duperval

21 h 00
Grand concert 24h
Live au pied des pentes

- **Marie-Mai**
- **Jonas Tomalty**
- **Billie Du Page**
- **David Laflèche**
- **Pascale Picard**
- **Yann Perreau**
- **Clément Jacques**
- **et autres invités**



Samedi – Coup de minuit



23 h 30 à 00 h 30

Célébrons le 25e anniversaire avec Casino Mont-Tremblant!

La montagne s'illumine pour un spectacle de mi-temps au pied des pentes. Venez fêter et danser à la belle étoile.

- **DJ Montana**
- **Descente illuminée**
- **Spectacle de laser CR34TE**

Participants : Descente et montée lumineuse

- 1 participant par équipe ski
- 2 participants par équipe marche et course



Samedi – Coup de minuit – DÉROULEMENT SKI ET MARCHE

Ski

Neutralisation temporaire du défi sportif (30 minutes)

23 h 30

Dernière remontée

23 h 45

RDV au sommet – Remise des bâtons lumineux

23 h 55

Départ pour la descente

- Un participant par équipe MAXIMUM avec dossard (niveau intermédiaire et plus fortement recommandé)
- Vitesse contrôlée pour descente de groupe
- Arrivée simultanée à la base
- Un bâton lumineux par personne

00 h 00

Spectacle CR34TE

Ouverture de la télécabine et du parcours

Marche et course

Participation volontaire (à ne pas manquer!)

Le parcours marche et course demeure ouvert

Pour les participants à la marche lumineuse uniquement:

23 h 40

RDV base Cabriolet – Remise des bâtons lumineux

23 h 50

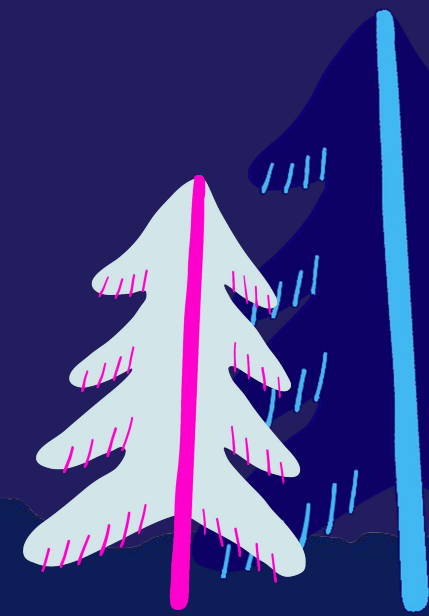
Départ pour la marche sur la rue des Remparts

Distance de 500 m

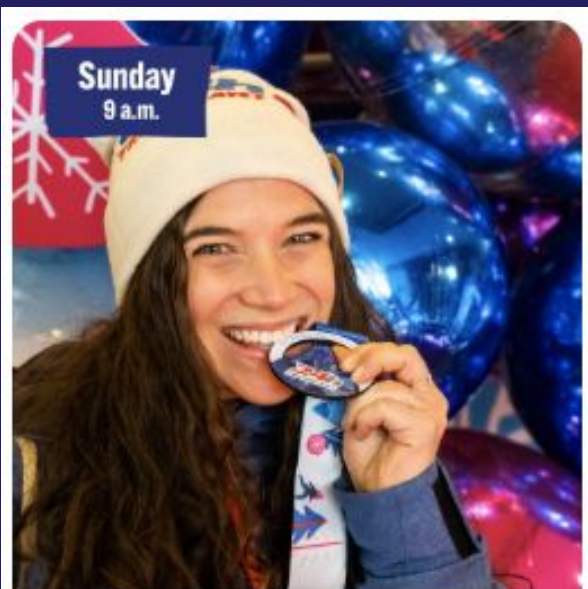
- MAXIMUM 2 participants par équipe
- Arrivée simultanée à la base

00 h 00

Spectacle **CR34TE**



Dimanche – L'heure de la reconnaissance



Awarding of medals

Congratulations! You've met quite a challenge! Pick up your medal at the...

FINALE DU 24h – 11 h à 13 h SUR LA SCÈNE PRINCIPALE AU PIED DES PENTES

11 h 00 à 11 h 30

Animation musicale, entrevues
Reconnaissance de nos millionnaires

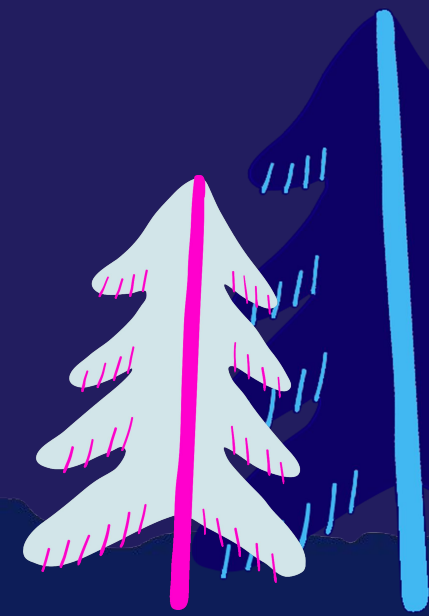
11 h 45

Dernier tour festif de ski et de marche

12 h

Arrivée officielle des skieurs, marcheurs et coureurs

Dévoilement du montant final
Couronnement des gagnants par catégorie
et Défi Air Canada (Engagés+)



**Ajoutez ces raccourcis sur votre
téléphone pour le week-end.**

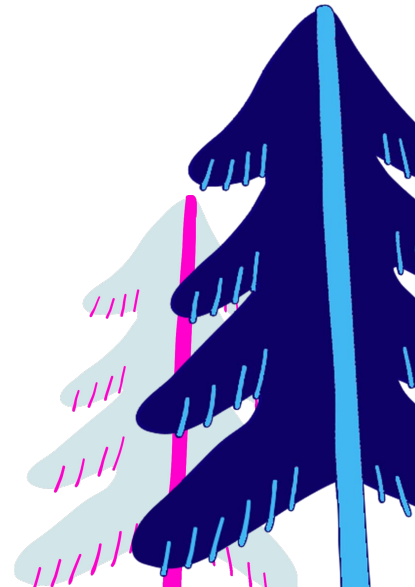
VOIR LA PROGRAMMATION



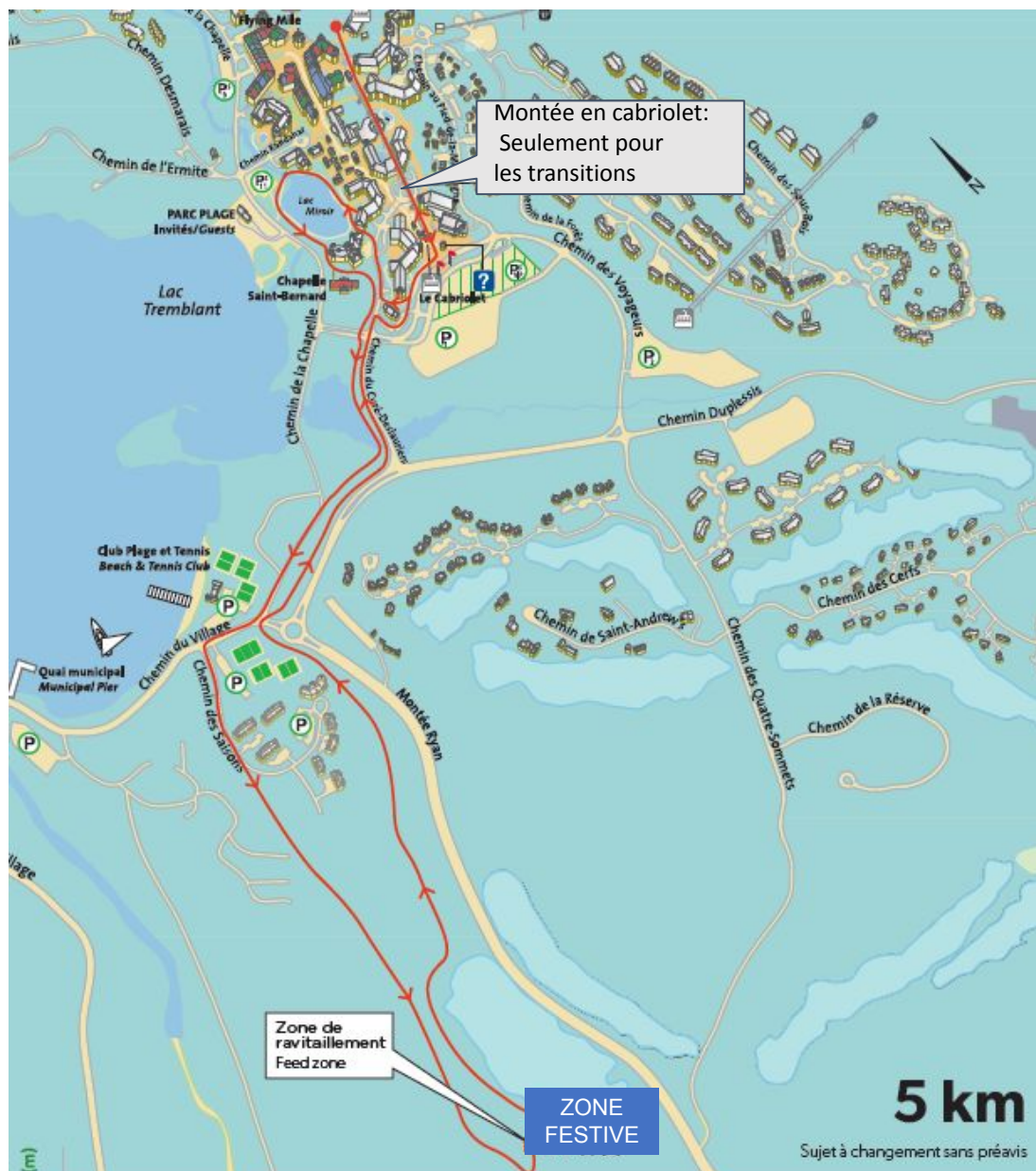
Plans des parcours



Plan de site – Parcours ski et randonnée alpine

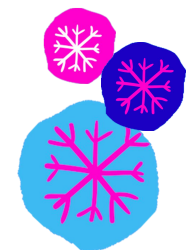
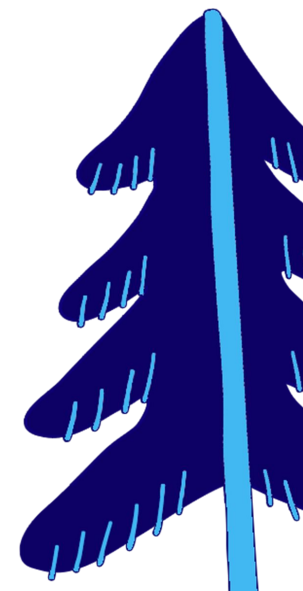


Plan de site – Parcours marche et course

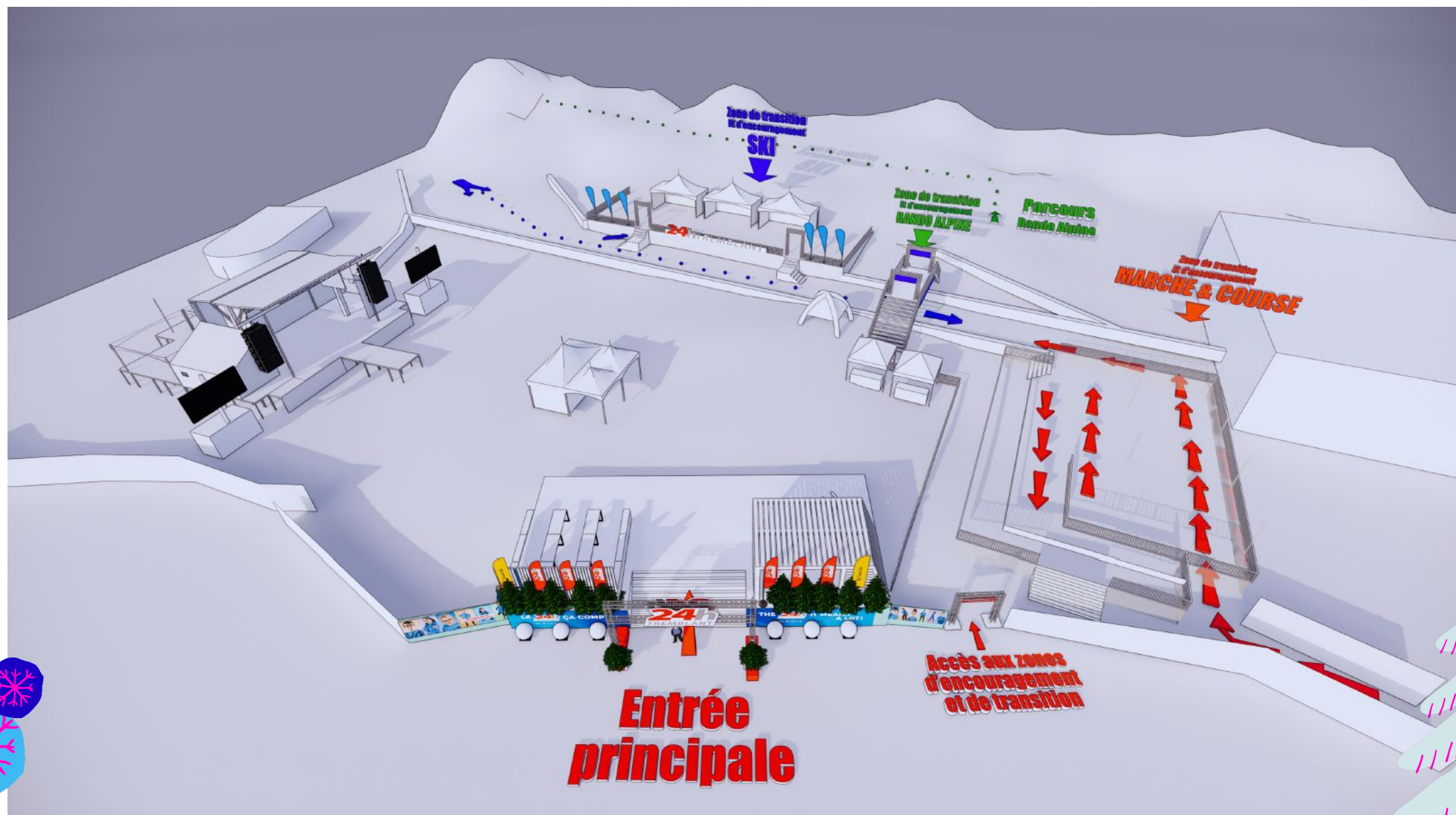


Tous les relais se font obligatoirement dans la zone de transition.

Nouveauté pour les coureurs
Effectuez votre boucle à la base du Cabriolet si vous ne faites pas de relais avec un autre membre de votre équipe.



Plan de site – Site principal base montagne



Course conditions

On the Hill



Ski



Alpine Touring

Walk & Run



Walk



Run

Beauvallon haut



Course CLOSED/trail CLOSED or under maintenance.

Opening soon!

5 km

**Walk & Run
Course**



Course OPEN/trail OPEN, changing conditions. Intermediate or expert participants only.

Nansen haut



Course OPEN/trail OPEN, normal conditions. Open to ALL participants

Please slow down in lower section (Roy Scott) and transition area.

Alpine Touring

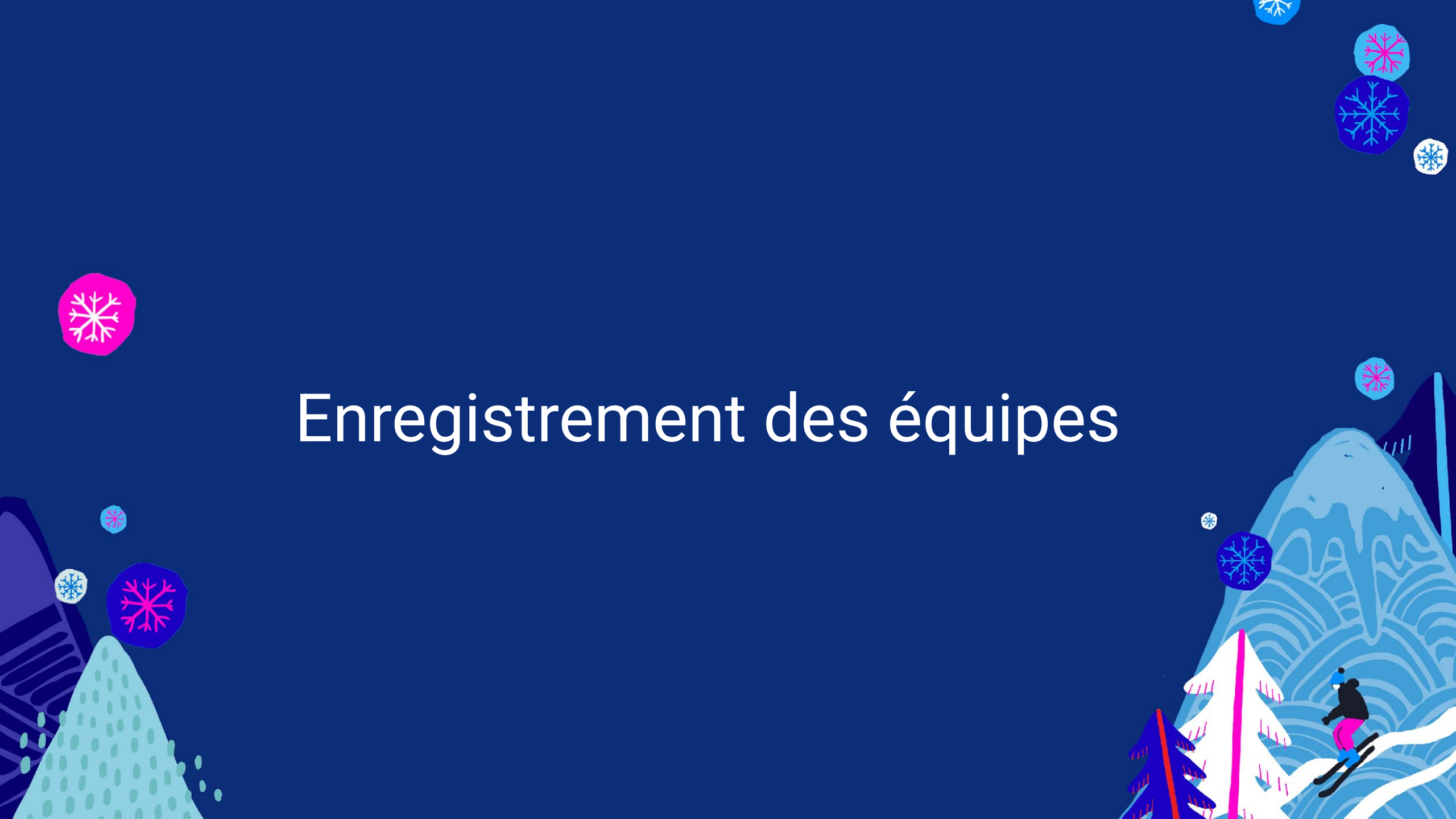


Course OPEN/trail OPEN, normal conditions. Open to ALL participants.

Uphill travel by Nansen Bas and Vertigo Top.



Enregistrement des équipes



Enregistrement des équipes



Lieu : *Fairmont*
TREMBLANT

Services aux participants

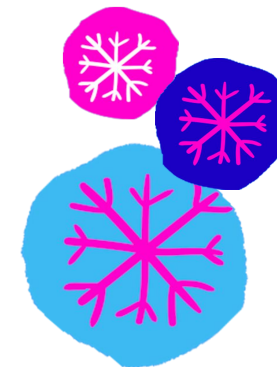
Salle Soutana II

Quand :

Vendredi 12 décembre 9 h à 22 h

Qui :

Le capitaine ou un représentant de l'équipe



Club E+

Lieu : *Fairmont*
TREMBLANT

Quand :

Vendredi : 9 h à 22 h
Samedi : 8 h à 19 h
Dimanche : 8 h à 14 h

Quoi :

- Récupération des prix du Club E+
- Distribution des badges
- Détails pour les avantages Engagés
- Tirages et concours



Vos services 24h



Les services du 24h

ENREGISTREMENT DES ÉQUIPES

Lieu : Fairmont Tremblant, Salle Soutana I

Vendredi 9 h à 22 h

SERVICE AUX PARTICIPANTS ET DONATEURS INFO 24H

Lieu : Fairmont Tremblant, Salle Soutana II

Vendredi 9 h à 22 h

Samedi 8 h à 19 h

Dimanche 8 h à 14 h

BUREAU DE CHRONOMÉTRAGE

Lieu : Café Johannsen (base montagne)

Puce de chronométrage à remplacer ou perdue

Samedi midi à dimanche midi

REMISE DE MÉDAILLES

Lieu : Terrasse Sun Life, Au pied des pentes

Dimanche de 9 h à 14 h

RETOUR DE PUCES ET DES DOSSARDS

Lieu : Fairmont Tremblant, Salle Soutana II

Dimanche de 10 h à 14 h



Les services du 24h

SKI

ZONES D'ENCOURAGEMENT ET DE TRANSITION

- AIGUISAGE ET CIRAGE SKI OFFERT PAR OBERSON
- COLLATIONS
- BREUVAGES CHAUDS

SERVICE VALET SKI

- NOUS PRENONS SOIN DE VOTRE ÉQUIPEMENT
- LIEU: BASE TÉLÉCABINE – 24/24

MARCHE ET COURSE

ZONES D'ENCOURAGEMENT ET DE TRANSITION

- MASSOTHÉRAPIE
- COLLATIONS
- BREUVAGES CHAUDS

ZONE MI-PARCOURS MARCHE-COURSE

- ESPACE CHAUFFÉ
- COLLATIONS
- BREUVAGES CHAUDS



Navette Albi 24h Tremblant



New 24h ALBI le Géant shuttle service

This shuttle service is designed to enhance this existing offer by giving you greater flexibility: it helps facilitate team relays or your returns to your lodging, especially when the regular shuttle does not align with your schedule.

How It Works

To book a shuttle **from your lodging to Tremblant**, simply book a shuttle online. Once your shuttle is booked, you will receive a text message with the name of your volunteer driver, a description of their vehicle, and a link to track their location. You will be able to follow their progress in real time.

[Book my shuttle](#)

To use the shuttle service **from Tremblant to your lodging**, proceed to one of the following locations:

- In front of the Chalet des Voyageurs
- In front of the Sommet des Neiges

Shuttles will run continuously to ensure you can easily return to your accommodation.

[Obtenir tous les détails](#)



Merci à nos partenaires

Présenté par



Fiers partenaires



Fournisseurs officiels



Station-hôte



CLUB ⁺E

Les catégories – Collectes individuelles

CLUB E⁺ | 24h

1 000\$

Amassez 1000 \$ et + et obtenez...

- Visibilité sur les plateformes du 24h
- Mention lors de l'événement
- Un badge du Club Engagés+ 1000 \$
- Cache-cou Chaos - item de marchandise officielle du 24h Tremblant
- 1 participation au tirage Blizzard | Tecnica - Nordica*

CLUB E⁺ | 24h

2 500\$

Amassez 2 500 \$ et + et obtenez....

- Toutes les récompenses du niveau précédent
- Un badge du Club Engagés+ 2500\$
- Un billet de ski à Tremblant pour la saison 2025-2026
- Étui de protection pour lunettes Googlesoc - édition spéciale 25e
- Bas de ski Chaos - item de marchandise officielle du 24h Tremblant

CLUB E⁺ | 24h

5 000\$

Amassez 5 000 \$ et + et obtenez...

- Toutes les récompenses des niveaux précédents
- Un badge du Club Engagés+ 5000\$
- Accès à la descente de ski VIP en soirée du vendredi soir
- Un sous-vêtement technique Helly Hansen - Modèle: Lifa Active Crew
- Terrasse des engagés au départ (Chalet des voyageurs)
- 1 participation au tirage AIR CANADA - Deux (2) billets aller-retour en classe économique pour un voyage en Amérique du Nord ou en Europe, desservie par Air Canada.

Des conditions s'appliquent.

CLUB E⁺ | 24h

10 000\$

Amassez 10 000 \$ et + et obtenez...

- Toutes les récompenses des niveaux précédents
- Un badge du Club Engagés+ 10 000\$
- Un manteau isolé Helly Hansen - Modèle: Lifaloft Insulator Jacket Verglas

Défi Air Canada

Défi d'équipe



Gagnez jusqu'à 24 billets d'avion Air Canada!

Pour participer à ce concours exceptionnel, chaque membre de votre équipe doit avoir amassé **un minimum de 750 \$ *** d'ici le samedi 13 décembre 2025 à 10 h*. Le grand tirage aura lieu sur scène le dimanche 14 décembre. Chaque membre de l'équipe gagnante se verra offrir deux billets d'avion aller-retour en classe économique valides pour son choix de destination desservie par Air Canada en Amérique du Nord ou en Europe! (*Des conditions s'appliquent.*)

**Aucun transfert de dons entre participants ne sera accepté.*

Défi relève philanthropique



Nouveau défi pour les moins de 30 ans!

Tu participes au 24h et tu as moins de 30 ans? Amasse **un minimum de 750 \$*** d'ici le samedi 13 décembre 2025 à 10h pour être éligible au concours du défi relève philanthropique.

Tu pourrais gagner l'une des **dix (10) paires de billets VIP pour le Piknic Electronik** ou encore **une (1) paire de billets d'avion aller retour** en classe économique valides pour ton choix de destination desservie par Air Canada en Amérique du Nord ou en Europe! (*Des conditions s'appliquent.*) Le tirage aura lieu le lundi 15 décembre 2025.

****Aucun transfert de dons entre participants ne sera accepté.***

Mention spéciale – Grands collecteurs



Ce prix est attribué aux trois premiers rangs de la collecte de dons dans la catégorie Individuelle.



Ce prix est attribué aux trois premiers rangs de la collecte de dons dans la catégorie Équipe.



Ce prix est attribué aux trois premiers rangs de la collecte de dons dans la catégorie Multi-équipe.

Les dossards de reconnaissance



Collecte individuelle

L'emblématique **Dossard à pois** est de retour au 24h Tremblant, symbolisant le meilleur collecteur de dons de l'édition précédente.



Collecte en équipe

Le Dossard à pois rouge vous permettra de reconnaître les membres de l'équipe ayant amassé le plus de dons lors de l'édition précédente.



Nombre de dons

Chaque contribution est importante! **Le Dossard Or** reconnaît le participant ayant récolté le plus grand nombre de dons.



Capitaine de l'année

Votre capitaine d'équipe est un véritable leader? Il ou elle pourrait se mériter **le Dossard Rose!**

Candidatures 2025 - détails à venir cet automne

Concours « DONNEZ & GAGNEZ + »



concours
DONNEZ ET
GAGNEZ

1 PARTICIPATION AU
TIRAGE PAR TRANCHE
DE 100\$ DE DON!

40 000\$
EN PRIX
À GAGNER

Grand prix Air Canada

Quatre paires de billets aller-retour en classe économique pour un voyage en Amérique du Nord ou en Europe, valables pour les vols réguliers d'Air Canada. Des conditions s'appliquent

Valeur de 6000 \$ par prix



Pour chaque don, un reçu fiscal sera émis par e-mail sous la forme d'un lien imprimable.

Merci pour votre don !

Don par chèque ou argent comptant
[Formulaire de don à imprimer](#)

7 000 000 \$
objectif

120 642,33 \$
dons amassés

1 0/0
de l'objectif atteint



concours
DONNEZ ET
GAGNEZ

À GAGNER
**4 PAIRES DE
BILLETS D'AVION***
AIR CANADA

*Des conditions s'appliquent

40 000\$
EN PRIX
À GAGNER

1 PARTICIPATION AU TIRAGE
PAR TRANCHE DE 100\$ DE DON!

[Détails du concours](#)

Sélectionnez votre montant de don!

☐ 50 \$

☐ 75 \$

☐ 100 \$

☐ 200 \$

100 \$: 1 participation au concours*

200 \$: 2 participations au concours*

☐ Autre montant \$

Votre nombre de participations au concours sera confirmé lors du paiement selon le montant.



Destinations Fairmont du Québec

5 séjours de 2 nuits à gagner
dans l'une des 5 destinations
Fairmont du Québec!

Valeur de 1000 \$ par prix



Escapade de rêve à Tremblant et détente au Spa Scandinave

Un séjour de ski à Tremblant
pour 4 personnes, incluant
l'hébergement pour 2 nuits
aux Suites Tremblant, 4 billets
de ski et 4 parcours
thermaux au Scandinave
Spa, à partager en famille ou
entre amis!

Valeur de 3 000 \$



Passe de ski Ikon Base

Une paire de passes Ikon
Base pour la saison 2025-
2026, accès à plus de 54
destinations emblématiques
à travers le monde, incluant
un accès illimité à Tremblant
et plusieurs autres avantages
exclusifs!

Valeur de 2 500 \$

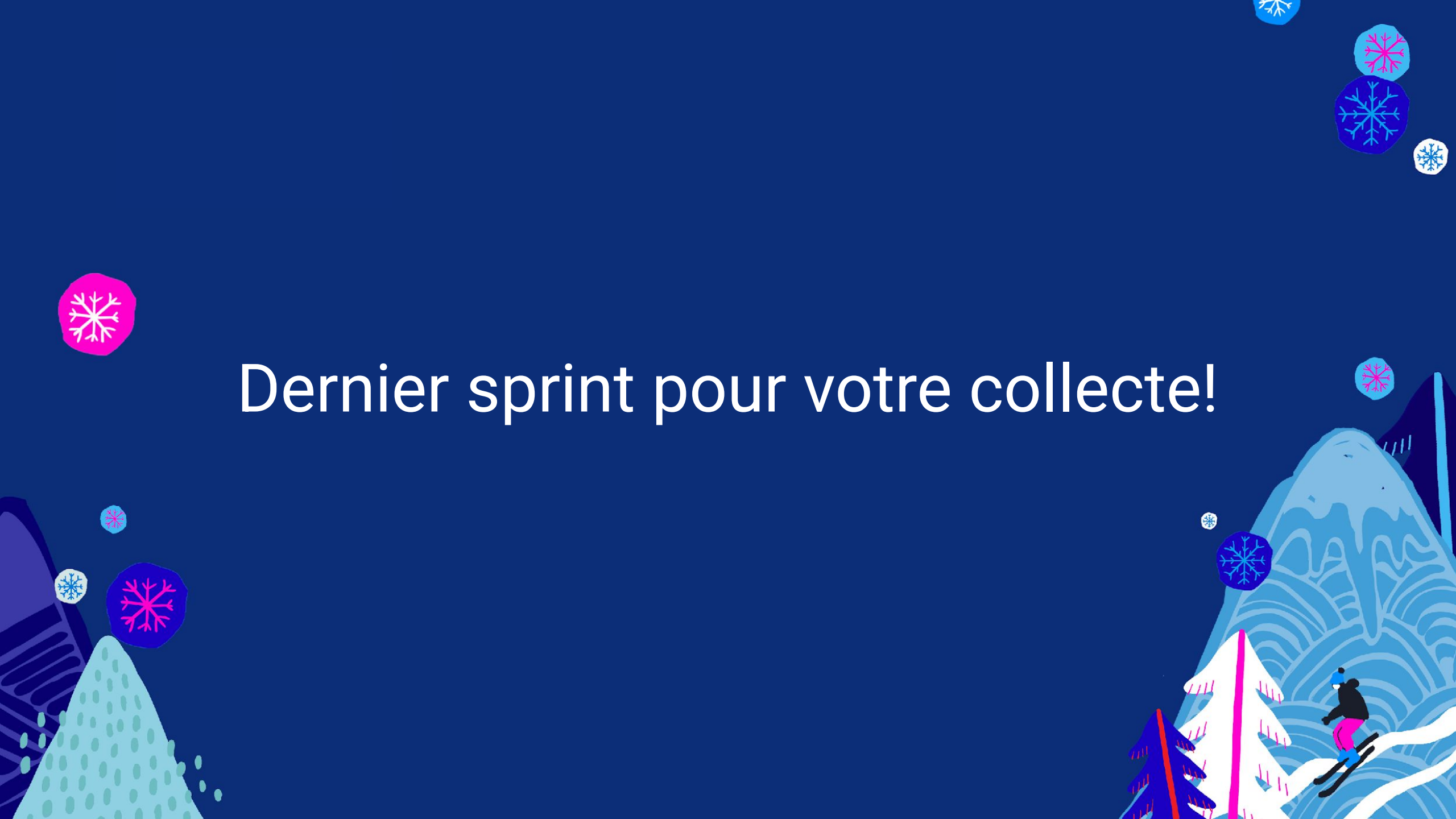


Skiez à Tremblant

25 paires de billets de
remontées journaliers pour
la saison 2025-2026!

Valeur de 360 \$ par prix

Dernier sprint pour votre collecte!



AXEL



BÉATRICE



BRUCE



CLÉMENT



ÉLIAKIM



EMMANUELLE



ÈVE



PIERRE-ANTOINE



RAPHAËL



SORAÏA



STEFANO



VICTORIA





25

ANS
À FAIRE BOUGER
DES MONTAGNES

24h
TREMBLANT

présenté par
Sun Life

12 - 14 DÉCEMBRE 2025